

OPTION VOYANT SHIFT LIGHT

Cordon + Voyant Haute Luminosité Étanche

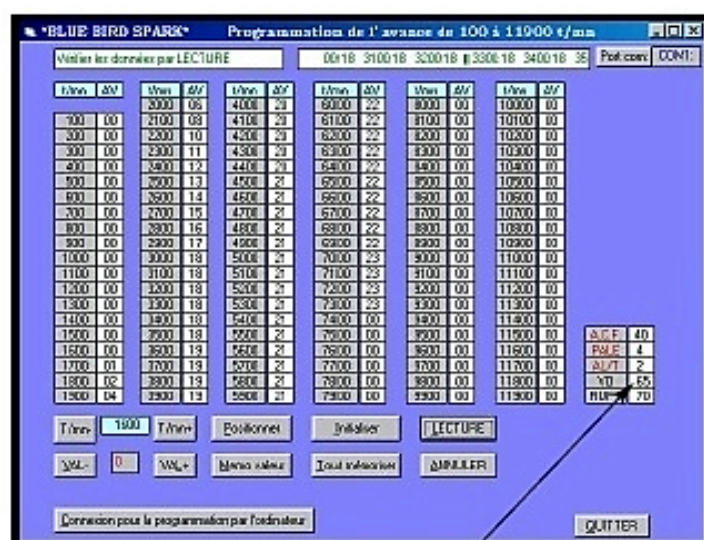
MP 1133C



VOYANT SHIFT LIGHT

Le pack voyant Shift Light se compose:

- d'un câble de liaison avec le boîtier d'une longueur de 3.50 m. Ce câble est équipé d'une prise 15 broches directement enfichable sur le connecteur du calculateur d'allumage. La liaison avec le voyant se fait au moyen de 2 cosses plates fournies.
- d'un voyant étanche (norme IP66) en laiton nickelé. Ce voyant haute luminosité, muni d'une lentille polycarbonate est visible même par temps ensoleillé. (perçage à Ø 12.7 mm)



Régime d'allumage du voyant (ici 6500 t/mn)

L'allumage du voyant au régime désiré se fait par programmation du calculateur. Cette valeur est définie au moment de la commande du boîtier ou modifiée par l'utilisateur si celui-ci possède le kit programmation.

Il est possible d'ajouter 1 à 3 voyants supplémentaires de couleurs différentes annonçant l'allumage du voyant principal. (Option)

L'allumage de ces voyants se fera à environ -10% -20% -30% de la valeur programmée du voyant principal.